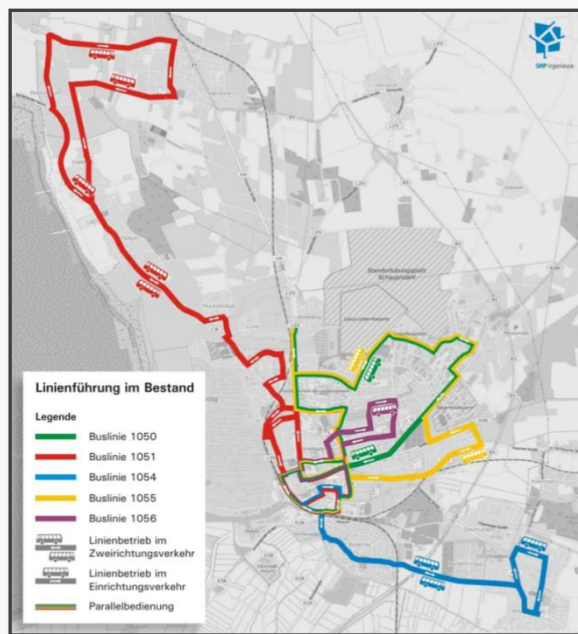


Bilanzierung der Berücksichtigung der Anregungen aus dem öff. Workshop am 24. April 2016 im beschlossenen Feinkonzept

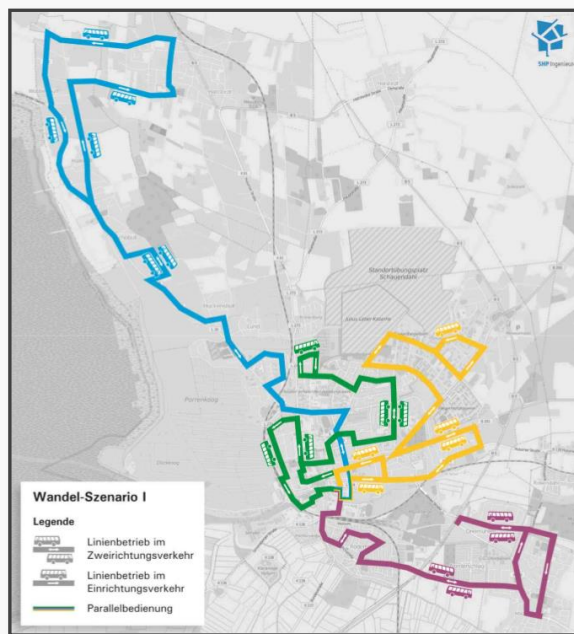
Dr. Jens-Martin Gutsche
Gertz Gutsche Rümenapp – Stadtentwicklung und Mobilität, Hamburg/Berlin

Am 24.4.2016 vorgestellter Zwischenstand der Erarbeitung alternativer Grobkonzepte

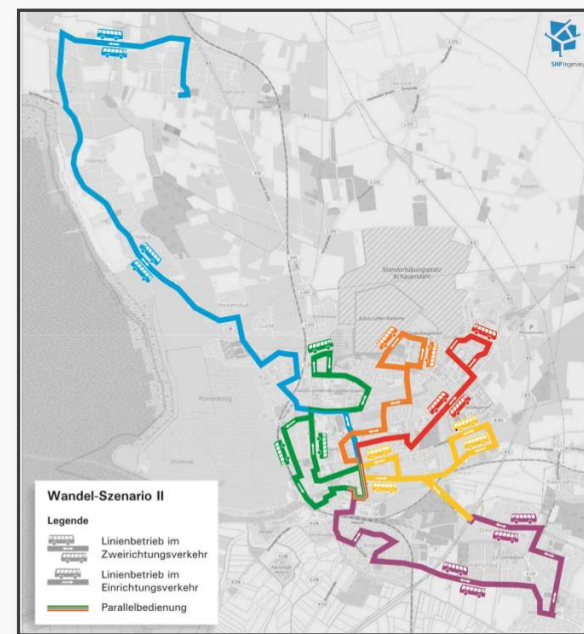
Bestandsoptimierung



Wandel I



Wandel II



Berücksichtigung von Anregungen aus dem öffentlichen Workshop vom 24.4.2016

Betreff: Grundstruktur

Anregung	Berücksichtigung
„Wandel“, nicht nur „Bestandsoptimierung“	✓
Möglichst schlanke und direkte Linienführung	✓
Eher 30- als 60-Minuten-Takt	✓
Rendez-vous-Prinzip gut	✓
Rendez-vous-Punkt am bestehenden ZOB	✓

Berücksichtigung von Anregungen aus dem öffentlichen Workshop vom 24.4.2016

Betreff: Details (1)

Anregung	Berücksichtigung
Anbindung des Bahnhofs im 30-min-Takt	✓
Anbindung Neubaugebiet Kronenburg	✓
Anbindung Gewerbegebiet 3. BA	✓
Anbindung der Messe	Linie nur bis Plaza Sonderverkehre möglich
Ggf. Konflikt im Bereich Obere Neustadt	✓

Berücksichtigung von Anregungen aus dem öffentlichen Workshop vom 24.4.2016

Betreff: Details (2)

Anregung	Berücksichtigung
Anbindung Rödemis im 30-min-Takt	✓
Anbindung Dockkoog (Badebus)	-
Möglichst gute Verzahnung mit dem Regionalverkehr	✓
30-min-Takt auch nach Mildstedt und Hattstedt	-
Gute Anbindung Dreimühlen	✓

Berücksichtigung von Anregungen aus dem öffentlichen Workshop vom 24.4.2016

Betreff: Aufgaben der Stadt

Anregung

Barrierefreier Haltestellenausbau

Berücksichtigung

Auftrag an das
Bauamt, dem UPIA
eine Zeitplanung
vorzulegen.